



La Métropole

GREG

ENVOYÉ PAR
LA METROPOLE IMMOBILIER
info@lametropole.be
☎ 071/123950

CRÉÉ LE
2025-04-07

DÉTAILS
Surface totale : 210.56 m²
Surface habitable : 148.66 m²
Étages : 2
Pièces : 11

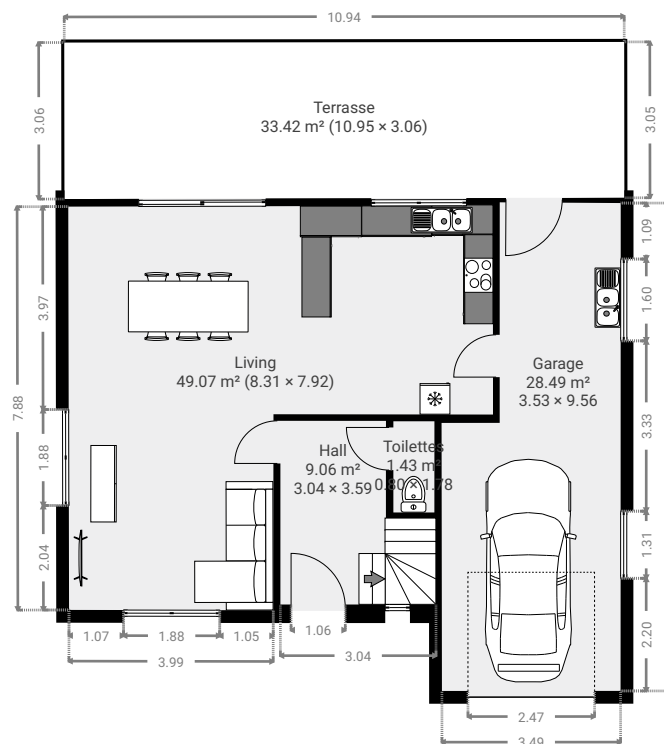
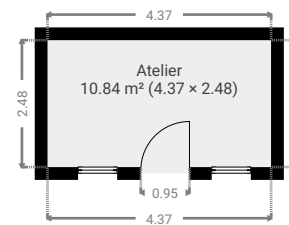
La Métropole SA
Rue d'Anderlues, 46/1
6540 Lobbès
Belgique
info@lametropole.be
https://lametropole.be/
☎ 071/123.950

CE PLAN EST FOURNI EN L'ETAT SANS
GARANTIE D'AUCUNE SORTE. LA METROPOLE
IMMOBILIER N'ACCORDE AUCUNE GARANTIE, Y
COMPRIS, SANS S'Y LIMITER, DES GARANTIES
QUANT À LA QUALITE ET À LA PRÉCISION DES
DIMENSIONS.

0 1 2 3 4 5m
1:148

▼ Rez-de-chaussée

SURFACE TOTALE : 132.26 m² • SURFACE HABITABLE : 70.36 m² • PIÈCES : 5





La Métropole

▼ 1er étage

SURFACE TOTALE : 78.30 m² • SURFACE HABITABLE : 78.30 m² • PIÈCES : 6

GREG

ENVOYÉ PAR
LA METROPOLE IMMOBILIER
info@lametropole.be
☎ 071/123950

CRÉÉ LE
2025-04-07

DÉTAILS

Surface totale : 210.56 m²
Surface habitable : 148.66 m²
Étages : 2
Pièces : 11

La Métropole SA
Rue d'Anderlues, 46/1
6540 Lobbès
Belgique
info@lametropole.be
<https://lametropole.be/>
☎ 071/123.950

CE PLAN EST FOURNI EN L'ETAT SANS
GARANTIE D'AUCUNE SORTIE. LA METROPOLE
IMMOBILIER N'ACCORDE AUCUNE GARANTIE, Y
COMPRIS, SANS S'Y LIMITER, DES GARANTIES
QUANT À LA QUALITE ET À LA PRÉCISION DES
DIMENSIONS.

0 1 2 3 4 5m
1:148

